

# AKTUELLES IMMOBILIENANGEBOT:



## Büros in Gewerbeobjekt zum Mieten

**Gewerbeobjekt**

**Bürofläche: 145 m<sup>2</sup>**

**Baujahr: 2000**

**WARMMIETE:**

**1.160 € und**

**5 Stellplätze a  
35€ zzgl. MwSt.**



### ECKDATEN:

Mit 5 PKW Stellplätzen

Laminat-Fußboden in den Büros

Klimaanlage in jedem Büro

Glasfaser-Anbindung

Netzwerkverkabelung

Serverschrank abschließbar

**AB SOFORT  
VERFÜGBAR**

**PROVISIONSFREI  
ZU VERMIETEN**

**Ihr Ansprechpartner:**

Herr Maik Zuber

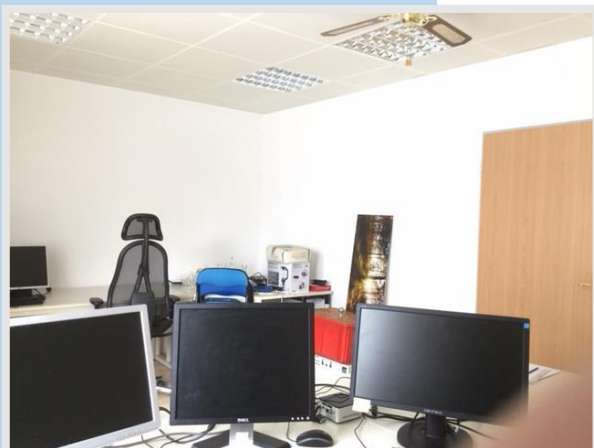
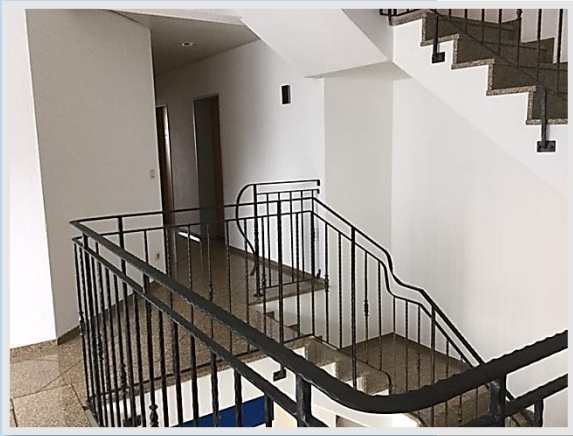
**Mobil:** 0172 8049538

**Tel:** 08384 8229003

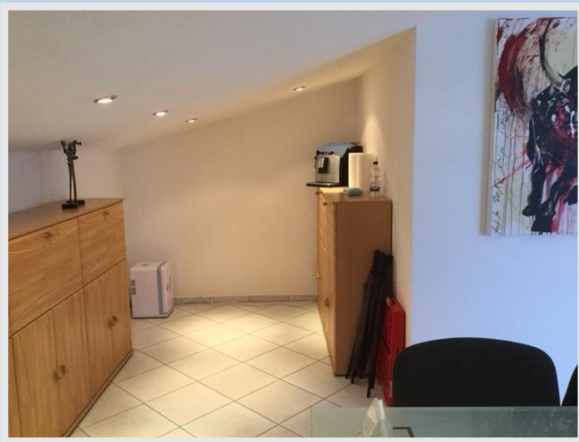
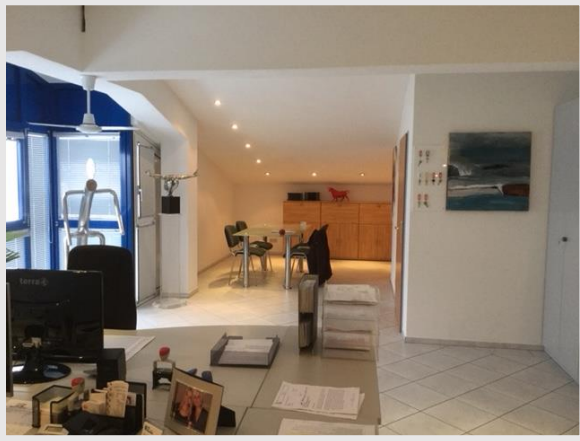
[www.mz-geschaeftsverpachtung.de](http://www.mz-geschaeftsverpachtung.de)

**Mail:** [maik.zuber@maik-zuber.de](mailto:maik.zuber@maik-zuber.de)

# 1. OG 90 m<sup>2</sup>



## 2. OG 55 m<sup>2</sup>



### 2. OG möbliert zu vermieten

#### Lage:

Das Gewerbeobjekt liegt im Gewerbegebiet von Röthenbach im Allgäu. Direkt an der B32, nahe Lindenberg, Isny, Wangen.

#### OBJEKTBSCHREIBUNG:

Das Gewerbeobjekt mit Baujahr 2000 ist sehr gepflegt und modern gehalten. Die Technik wurde 2018 erst erneuert. In jedem Büro ist eine komplette Netzwerkverkabelung und jede Mietpartei hat einen abschließbaren Teil im Serverschrank. 2018 wurde das Gebäude an das Glasfasernetz angebunden sodass auch die Internetgeschwindigkeit für jeden Bereich schnell genug ist.

Im 1.OG wurde zudem in jedes Büro eine Klimaanlage nachgerüstet.